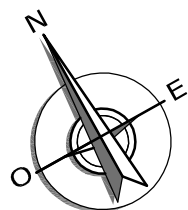
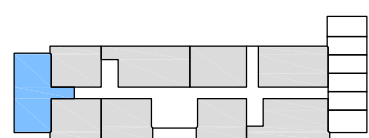


- \* Le mobilier est dessiné à titre indicatif - Ne sont fournis que les éléments de cuisine équipée et les éléments de salle de bain
- \* Les dimensions des pièces ne sont données qu'à titre indicatif. Un plan d'exécution précis sera fourni à l'acquéreur



Immeuble sis à Tertre, Rue O. Lombril



Résidence Oscar Lombril

Rez de chaussée - Appartement 1.3

19-02-20

1/50<sup>ème</sup>

atelier  s.p.r.l.

PATRICE COCHAUX • ARCHITECTE

**Quenthom** s.a.  
maître de l'ouvrage 7330 Saint-Ghislain