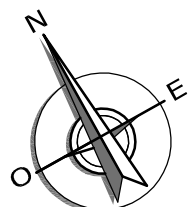
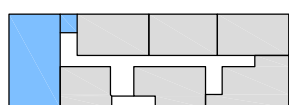


- * Le mobilier est dessiné à titre indicatif -
Ne sont fournis que les éléments
de cuisine équipée
et les éléments de salle de bain
- * Les dimensions des pièces ne sont
données qu'à titre indicatif.
Un plan d'exécution précis
sera fourni à l'acquéreur



Immeuble sis à Tertre, Rue O. Lombril



Résidence Oscar Lombril

Etage 2 - Appartement 1.21

19-02-20

1/75^{ème}

atelier **C** s.p.r.l.

PATRICE COCHAUX • ARCHITECTE

Quenthom s.a.
maître de l'ouvrage 7330 Saint-Ghislain